



COM+ 생성 및 DLL 등록방법

한국신용평가정보(주)

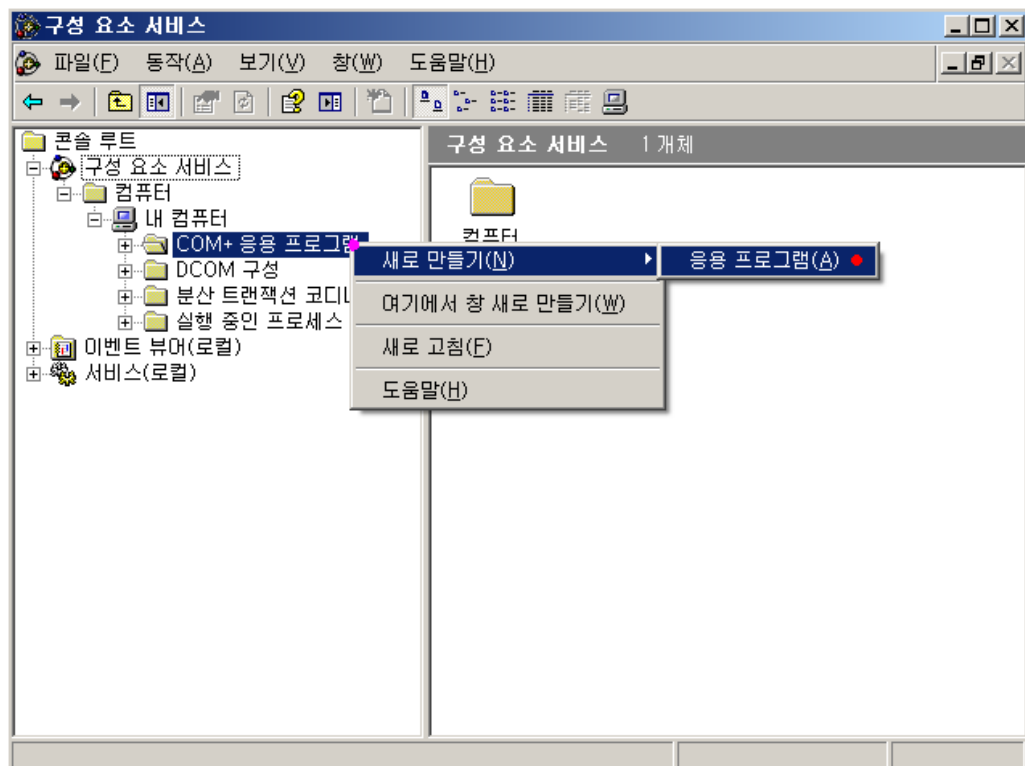
COM+ 생성 및 DLL 등록하기 위한 준비사항

1. COM+ 생성 및 DLL 등록작업은, **사용 권한이 충분한 계정으로 작업해 주시기 바랍니다.**
 - 당사는 귀사의 서버 환경을 알 수 없으므로,
설명드리는 부분은 모든 권한이 있는 Administrator 계정으로 알려드립니다.
 - **Administrator 은 최상위 관리자 계정이므로, 보안에 유의하시기 바랍니다.**
2. 웹서버에 당사에서 제공받은 dll 을 저장할 폴더를 생성합니다.
3. 생성된 폴더에 제공받은 DLL 을 보관합니다.

COM+ 응용 프로그램 생성하는 방법

1. 시작 → 프로그램 → 관리도구 → 구성 요소 서비스 선택하여, 활성화 합니다.
2. 아래와 같은 화면이 나타나는 것을 확인하실 수 있으며,
구성 요소 서비스 → 컴퓨터 → 내 컴퓨터 밑에 존재하는 **COM+ 응용 프로그램** 폴더를
마우스 오른쪽 버튼을 클릭합니다. (분홍색 동그라미 부분 참조)

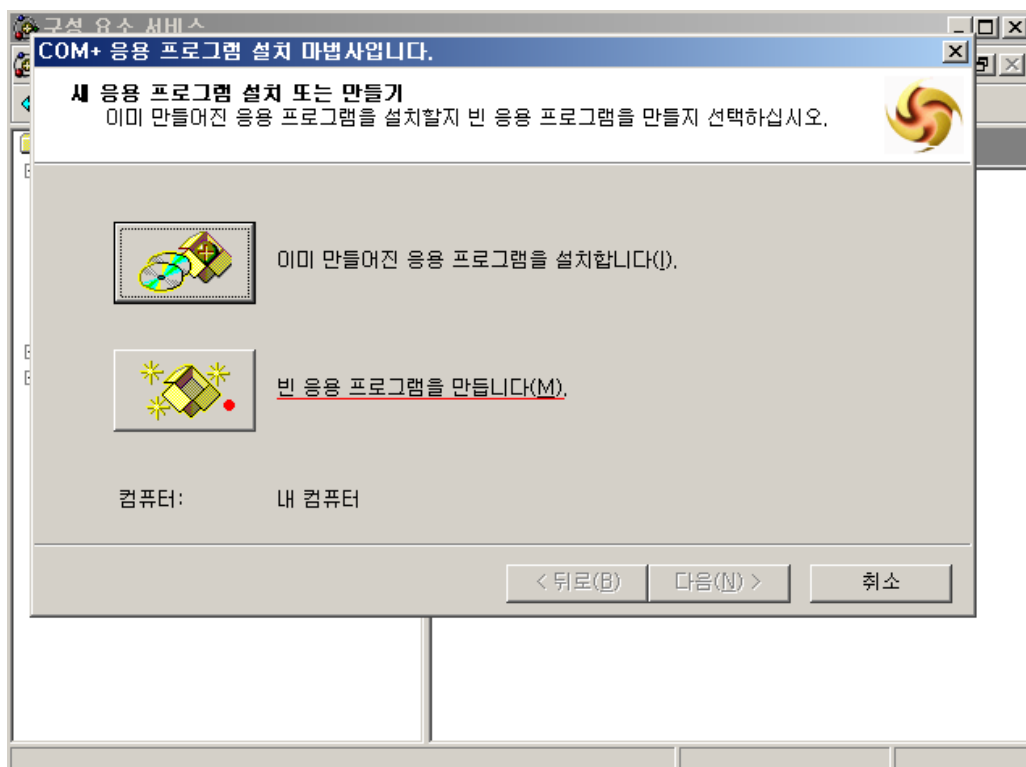
아래 화면에서 확인 가능하듯이, 단축메뉴가 나타나며,
새로 만들기 → **응용 프로그램을 선택**합니다. (빨강색 동그라미 부분 참조)



3. 아래 화면과 같이, 설치 마법사 창을 확인할 수 있습니다.
'다음' 버튼을 선택합니다. (빨강색 동그라미 부분 참조)



4. 아래 화면과 같이, '빈 응용 프로그램을 만듭니다.'를 선택합니다.
(빨강색 동그라미 부분 참조)

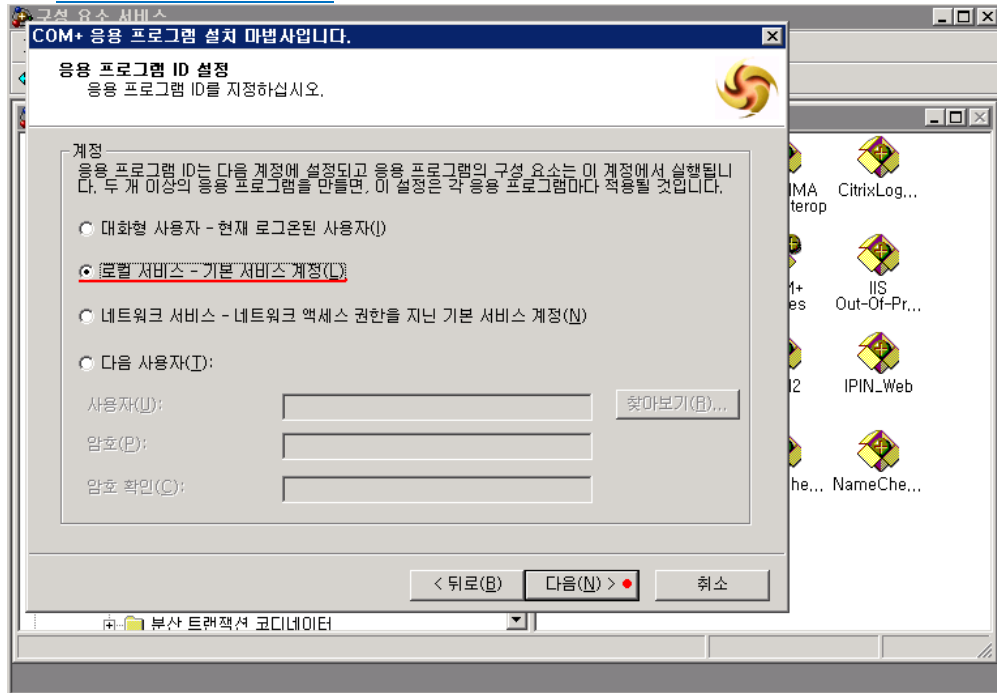


5. 아래 화면과 같이, 새 응용 프로그램 이름을 입력하시고 ‘다음’ 버튼을 선택합니다.
(빨간색 동그라미 부분 참조)

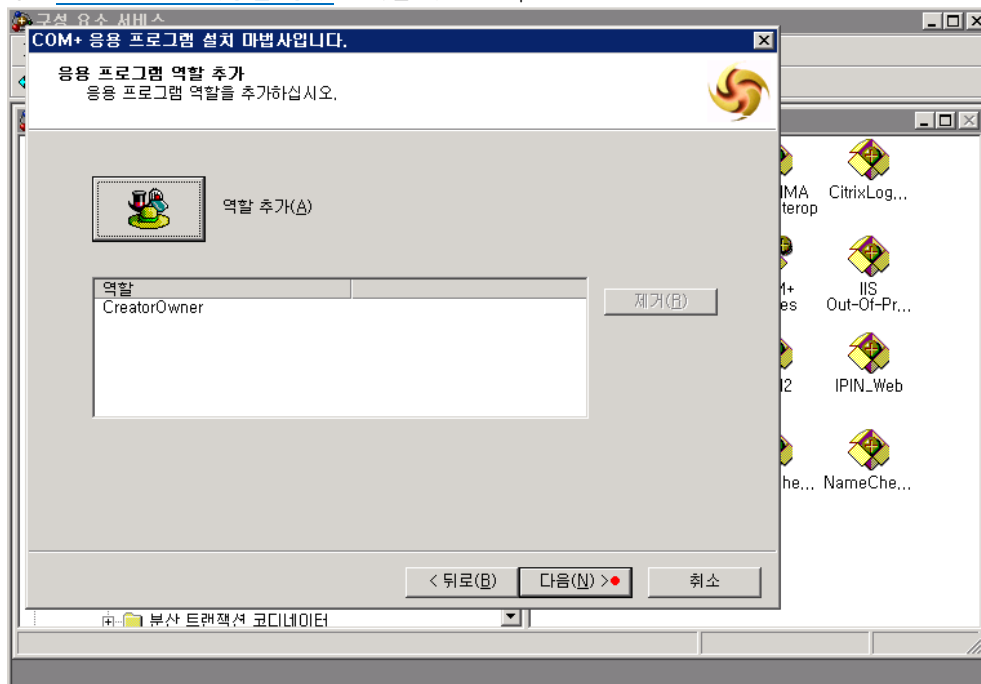
6. 아래 화면은 응용 프로그램 ID 를 설정하는 화면입니다.
。 설치 마법사에서 안내해주는 계정에 대한 설명을 참고하시기 바랍니다.

◎ [XP 또는 Server 2000 일 경우](#) : 디폴트로 선택되어 있는 ‘대화형 사용자’ 선택

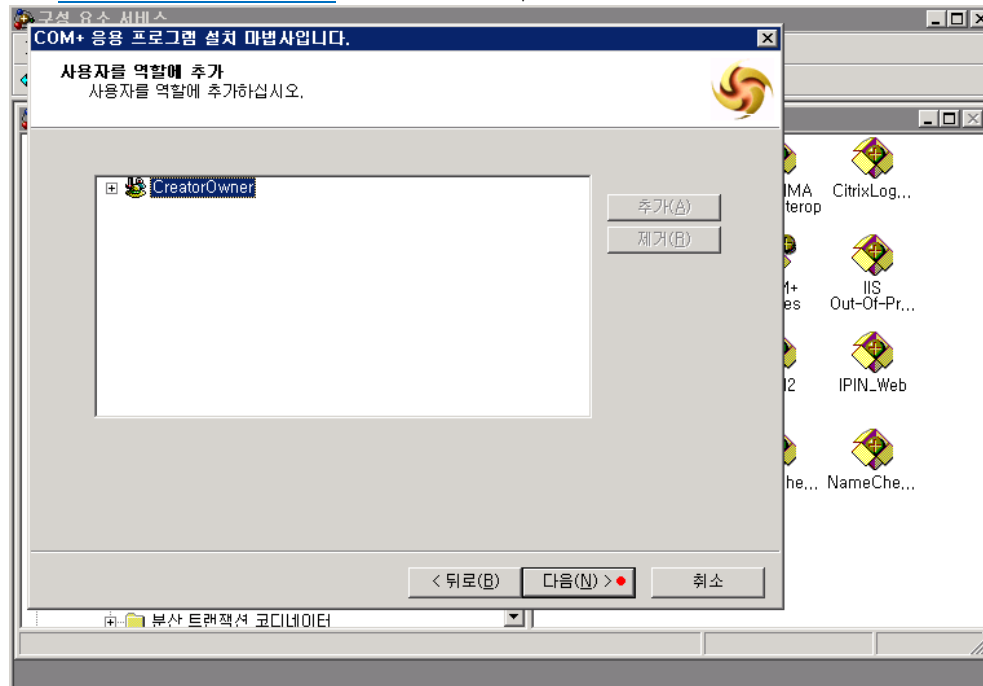
◎ [Server 2003 이상일 경우](#) : '로컬 서비스' 선택



◎ [Server 2003 이상일 경우](#) : 역할 추가 Skip



© [Server 2003 이상일 경우](#) : 역할 추가 Skip

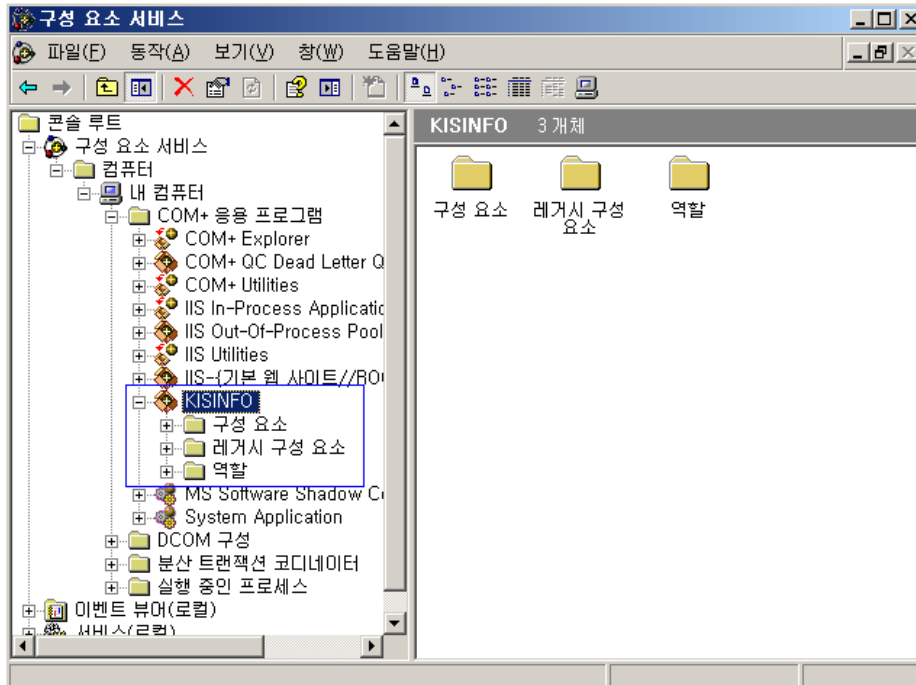


7. 아래 화면은 설치 마법사 종료 화면입니다. '마침' 버튼을 선택합니다.
(빨강색 동그라미 부분 참조)



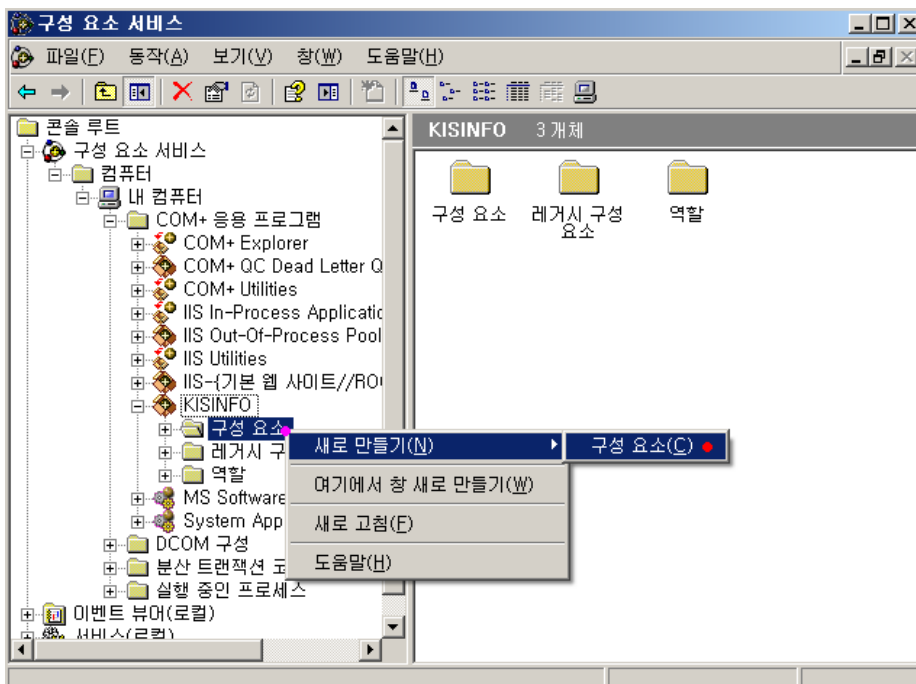
COM+ 구성요소 설치하는 방법 (DLL 파일 등록 방법)

1. COM+ 응용 프로그램 작업이 완료되면, 아래와 같이 생성된 것을 확인하실 수 있습니다.
(파란색 박스 부분 참조)



2. 아래 화면과 같이, 생성된 COM+ 응용 프로그램 밑에 존재하는 구성요소 폴더를 마우스 오른쪽 버튼을 클릭합니다. (분홍색 동그라미 부분 참조)

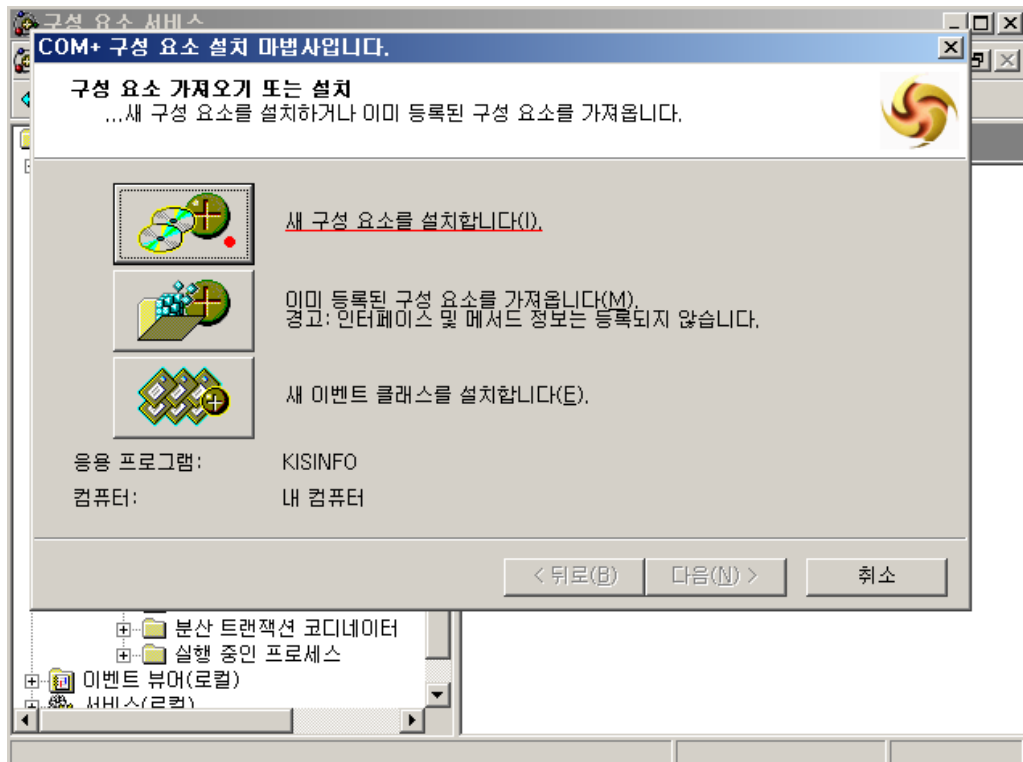
아래 화면에서 확인 가능하듯이, 단축메뉴가 나타나며,
새로 만들기 → 구성 요소를 선택합니다. (빨강색 동그라미 부분 참조)



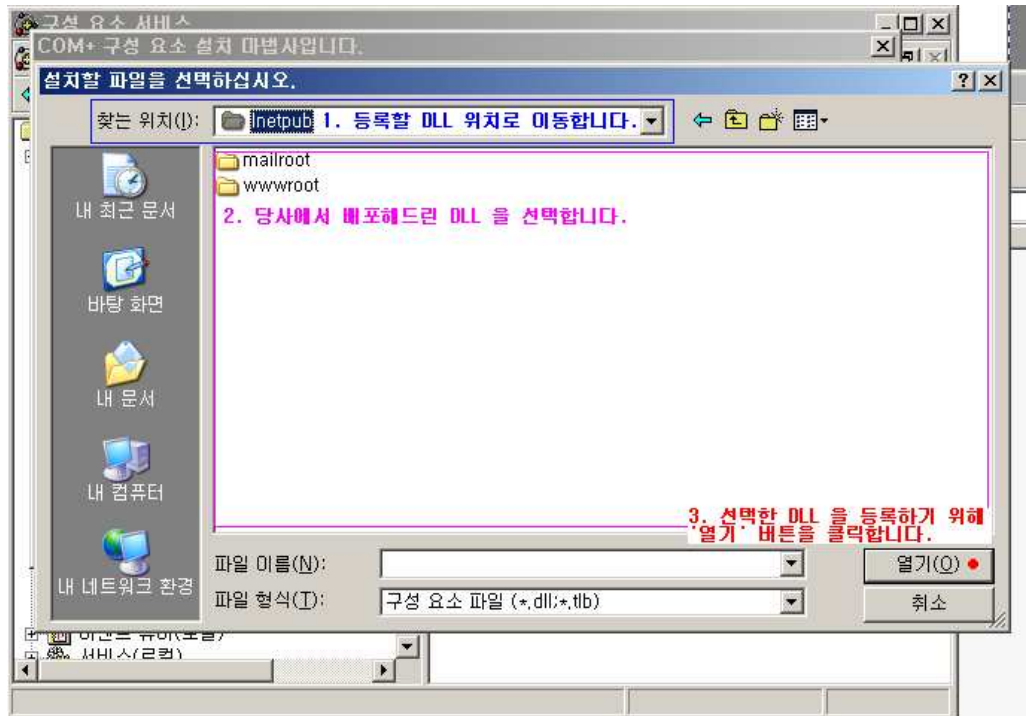
3. 아래 화면과 같이, 설치 마법사 창을 확인할 수 있습니다.
'다음' 버튼을 선택합니다. (빨간색 동그라미 부분 참조)



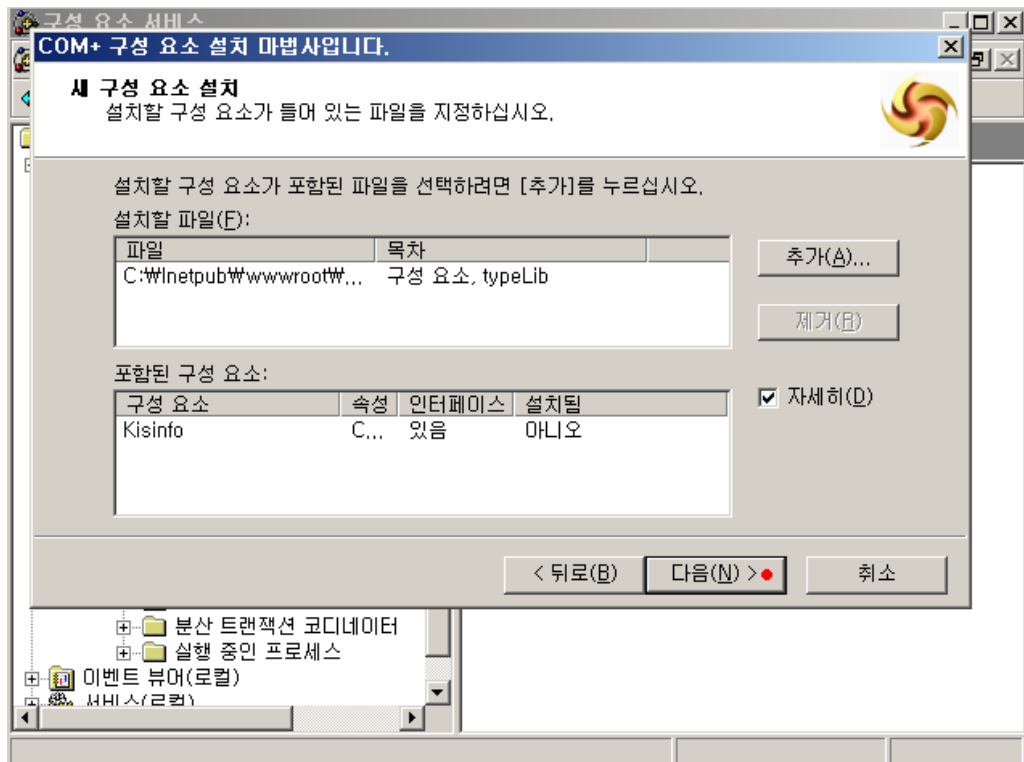
4. 아래 화면과 같이, '새 구성 요소를 설치합니다.'를 선택합니다. (빨간색 동그라미 부분 참조)



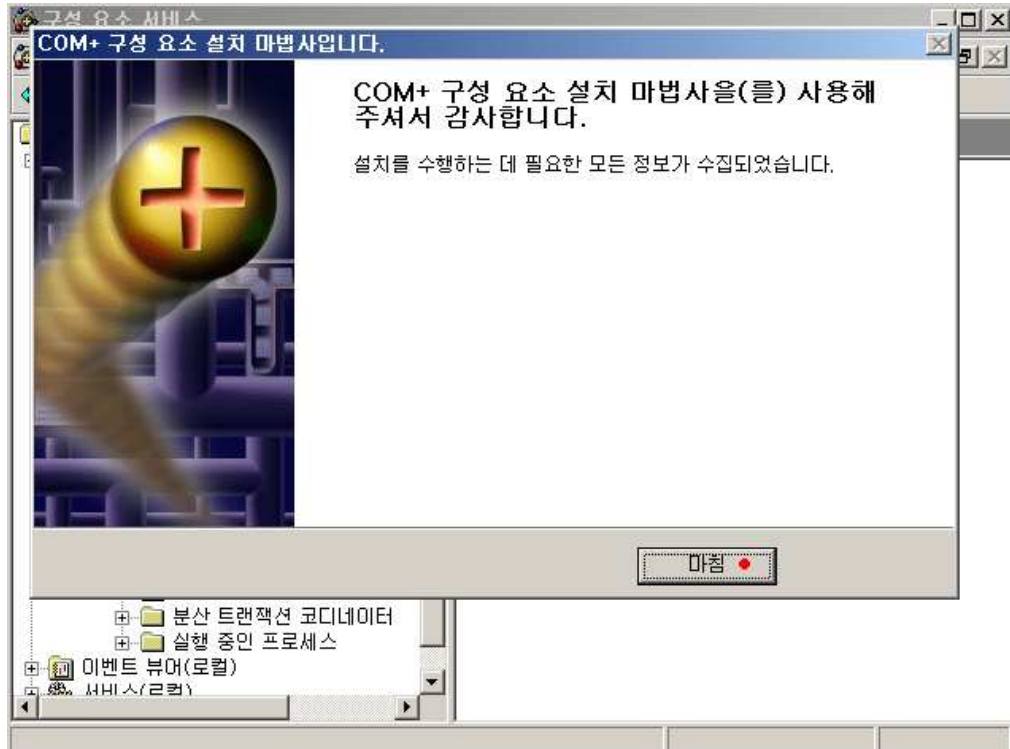
5. 아래 화면과 같이, 순서대로 진행하시고 **설치할 DLL 파일을 선택**합니다.



6. 아래 화면과 같이, 등록된 DLL 을 확인 하실 수 있으며 '**다음**' 버튼을 **선택**합니다.

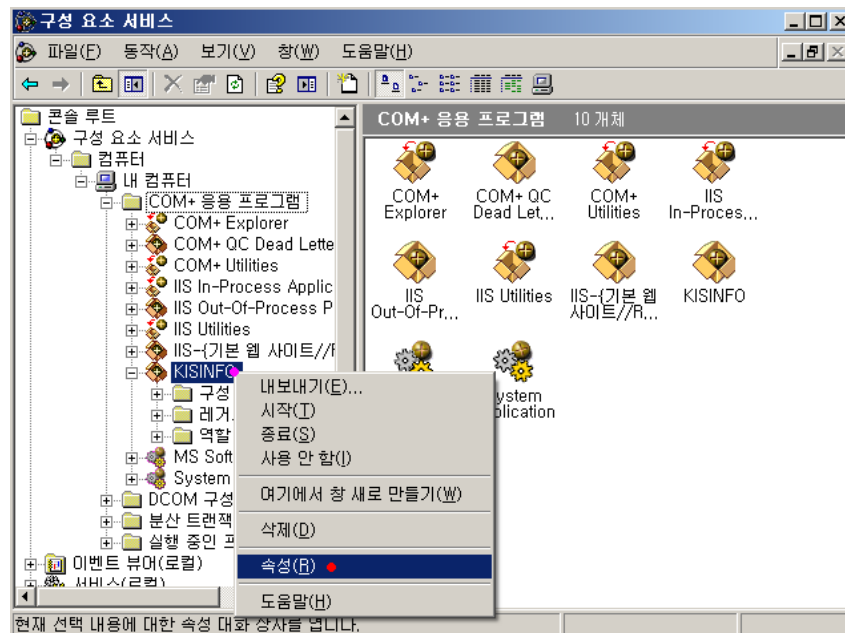


7. 아래 화면은 설치 마법사 종료 화면입니다. ‘마침’ 버튼을 선택합니다.



■ 보안관련 설정

- ◎ 아래 화면과 같이, 생성한 COM+ 응용 프로그램을 마우스 오른쪽 버튼을 클릭합니다. (분홍색 동그라미 참조) 단축 메뉴가 나타나며, 속성을 선택합니다.



- ◎ 아래 화면과 같이, 등록정보 창에서 **보안탭을 선택**하면 '**권한 부여**' 부분을 **확인**하실 수 있습니다.

아래와 같이 '**권한 부여**' 부분이 체크되지 않게 설정해 주셔야 합니다.

