

Windows Server 2012 Standard + SQL 2012 Enterprise VM

사용시,

SQL Server Management Studio 실행 가이드

요약

가이드 개요

서비스 실행 방법

2012-09-24



Window Server 2012 Standard + SQL 2012 Enterprise VM

사용시, SQL Server Management Studio 실행 가이드

□ 가이드 개요

- Windows Server 2012의 User Interface가 Windows Server 2008 이전의 운영체제의 형태와는 많이 달라, 처음 Windows Server 2012 제품군을 사용하는 사용자들의 SQL Server Management Studio (SSMS) 실행에 편의를 제공하는 가이드 문서

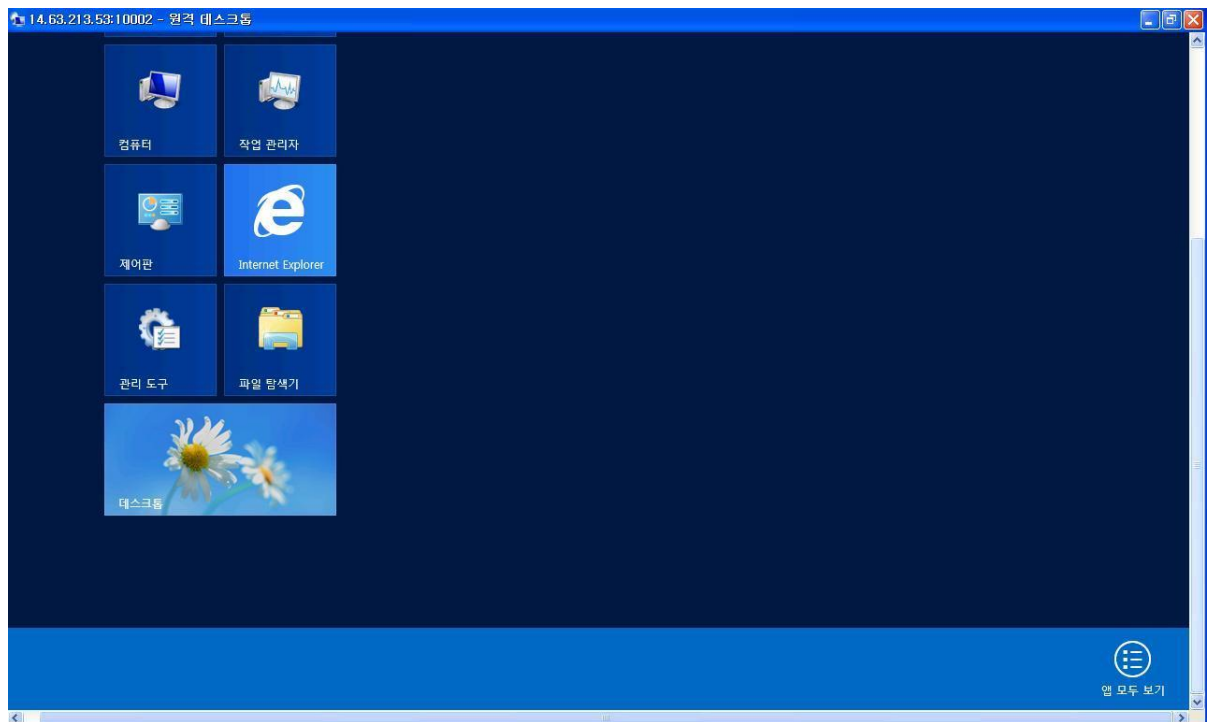
□ 서비스 실행 방법

- 시작 메뉴 클릭
 - 시작메뉴는 전체화면의 왼쪽 하단 모서리로 마우스를 가져다 대면 팝업이 되는 형식으로 구성, 시작메뉴가 팝업이 되면 클릭



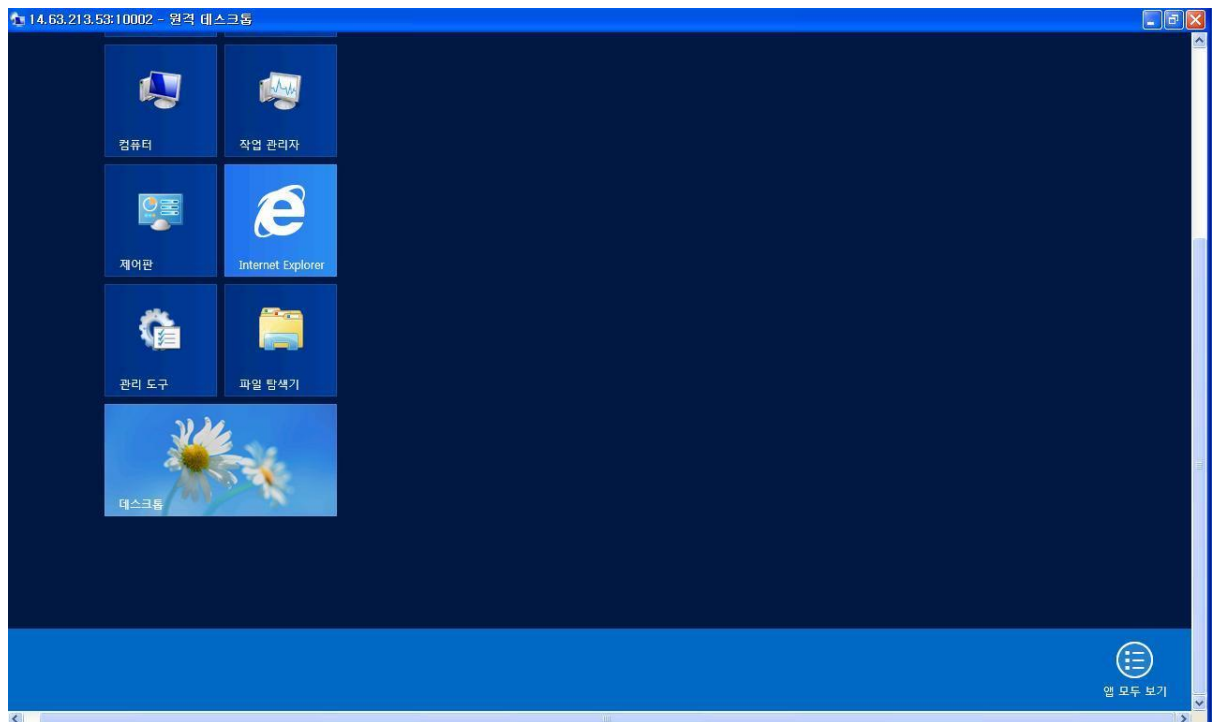
<그림 1>

- 앱 모두 보기 버튼 활성화
 - 시작 메뉴에서 <그림 2> 처럼 모든 프로그램이 보이지 않아 SSMS를 찾을 수 없을 경우, 배경화면에서 마우스를 우클릭하여 앱 모두 보기 버튼을 활성화



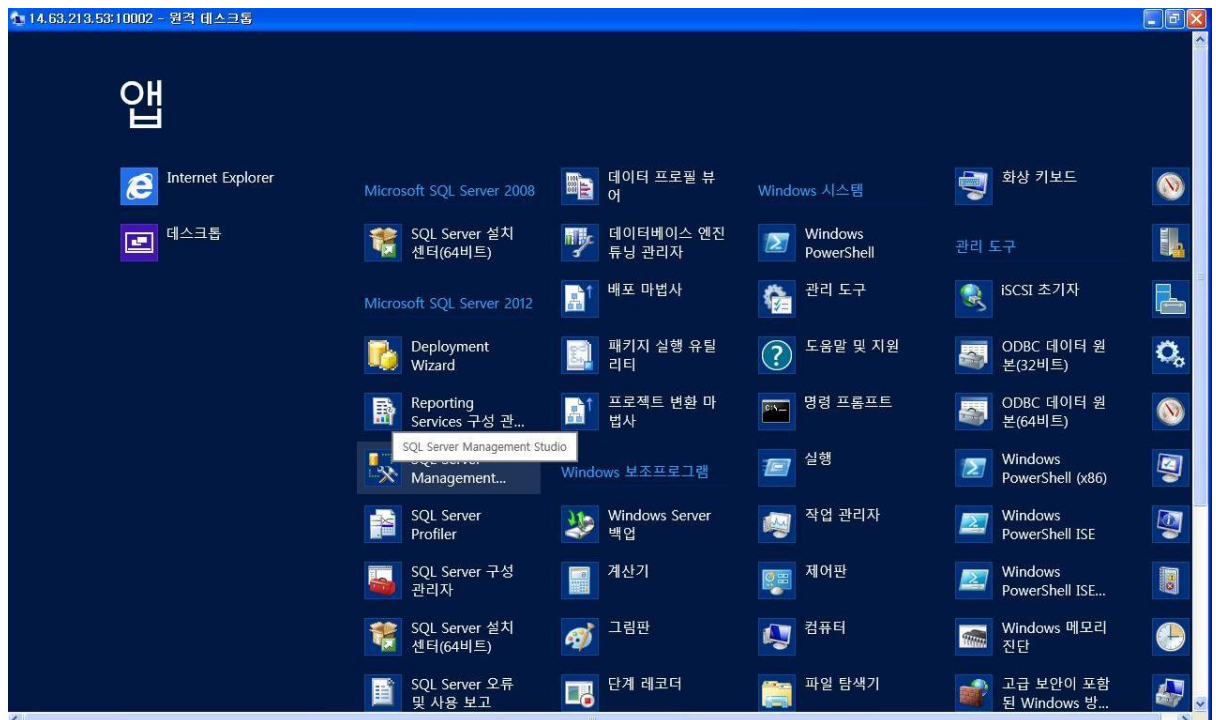
<그림 2>

- 앱 모두 보기 버튼 클릭
 - 우측 하단의 앱 모두 보기 버튼을 클릭



<그림 3>

- SQL Server Management Studio 아이콘 클릭
 - 모든 프로그램(앱)들이 화면에 디스플레이가 되면 SSMS 아이콘을 클릭하여 실행



<그림 4>

- SQL Server Management Studio 아이콘 고정
 - SSMS 또는 그 외의 자주 사용하는 프로그램의 아이콘을 우 클릭하면 <그림5>의 화면과 같이 하단에 고정할 수 있는 메뉴가 활성화되면 '시작 화면에 고정'과 같은 추가 기능 선택 가능

