

Windows 2003 DISK partition starting offset 변경 방법

□ 서비스 개요

2012/07/05일 이후 ucloud server에서 만들어진 Window 2003 VM의 경우 storage 특성 상 OS에 default로 되어 있는 partition starting offset size (32,256) 에서 성능에 저하가 발생할 수 있기에 해당 storage에 맞는 효율적인 값(32,756)으로 설정하는 것을 권고 합니다.

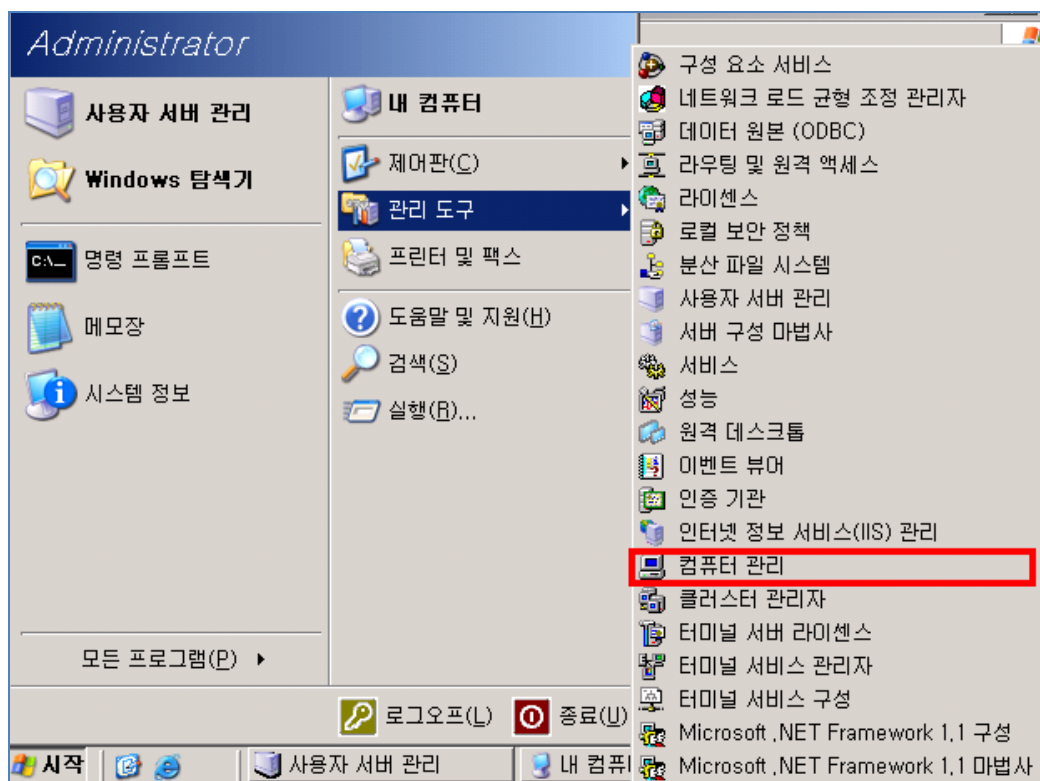
□ 순서

1. Partition 설정 (32,756)
2. Disk에 경로 부여
3. 확인

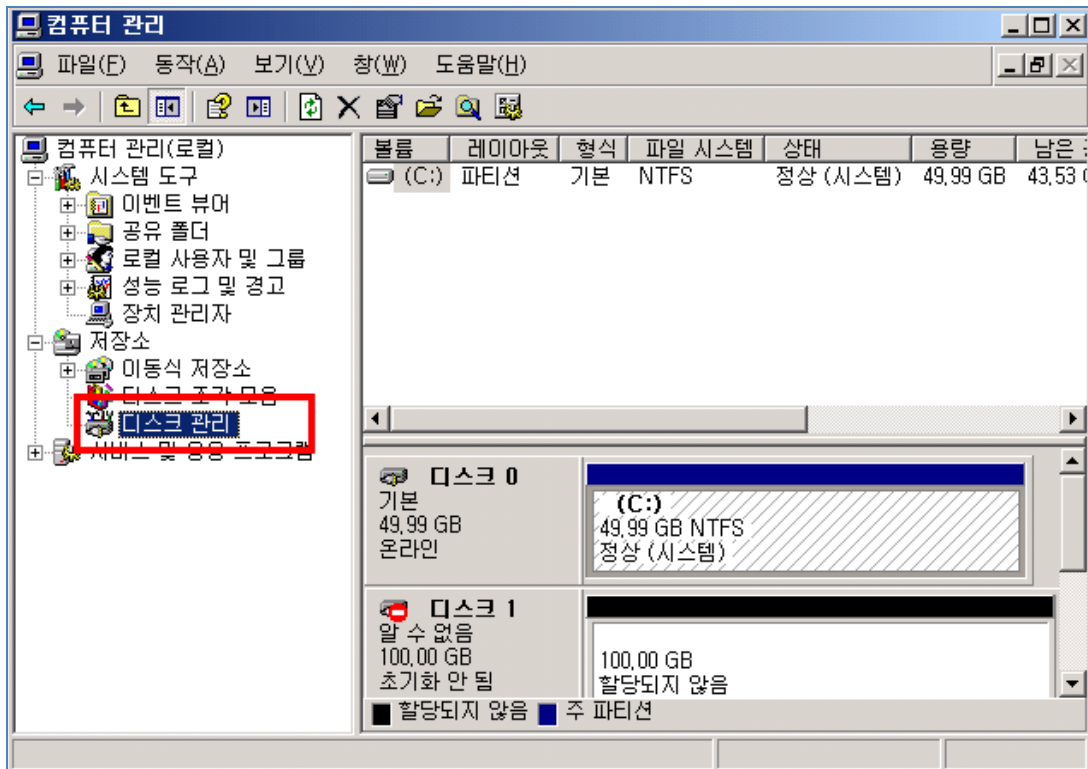
□ 과정

1. Partition 설정 – disk attach 후

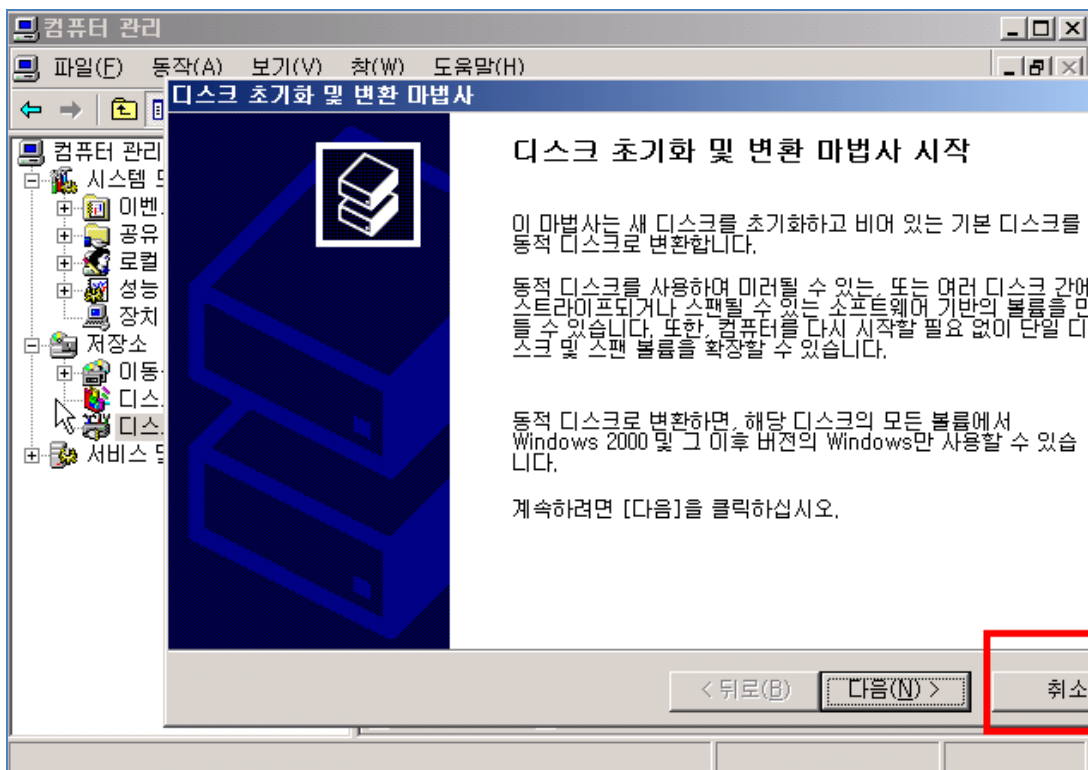
- 관리도구 > 컴퓨터관리 선택



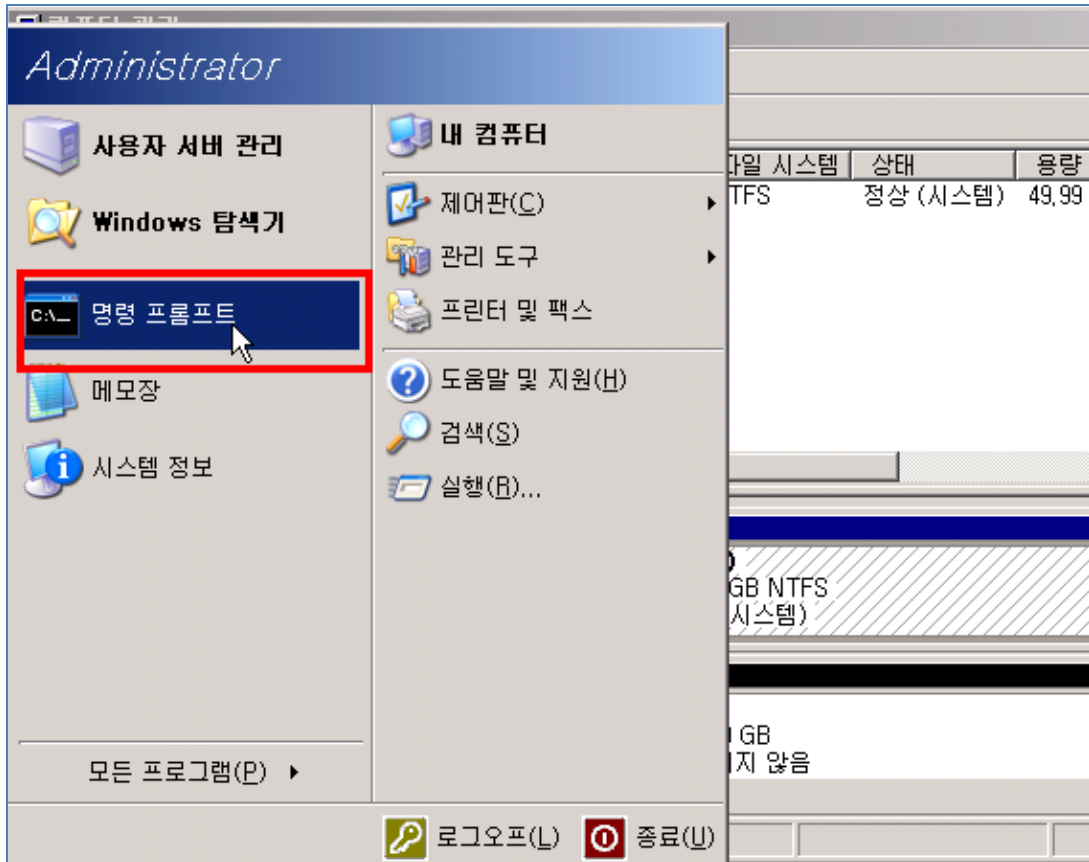
- 컴퓨터 관리 창에서 디스크관리 선택



- 디스크 관리를 선택하면 아래와 같이 팝업이 동작한다. 이때 수동으로 설정하기 위해 취소를 누른다.



- partition 설정을 하기 위해 CMD 실행



- cmd를 통해 diskpart 수행

```

c:\ 명령 프롬프트 - diskpart
Microsoft Windows [Version 5.2.3790]
(C) Copyright 1985-2003 Microsoft Corp.

C:\Documents and Settings\Administrator> diskpart

Microsoft DiskPart Copyright (C) 1999-2001 Microsoft Corporation.
On computer: KT-FB22B48E3E20

DISKPART> list disk

   디스크 ###   상태      크기      사용 가능   Dyn  Gpt
-----
   디스크 0     온라인    50 GB     0 B
   디스크 1     온라인    100 GB    100 GB

DISKPART> select disk 1

1 디스크가 선택한 디스크입니다.

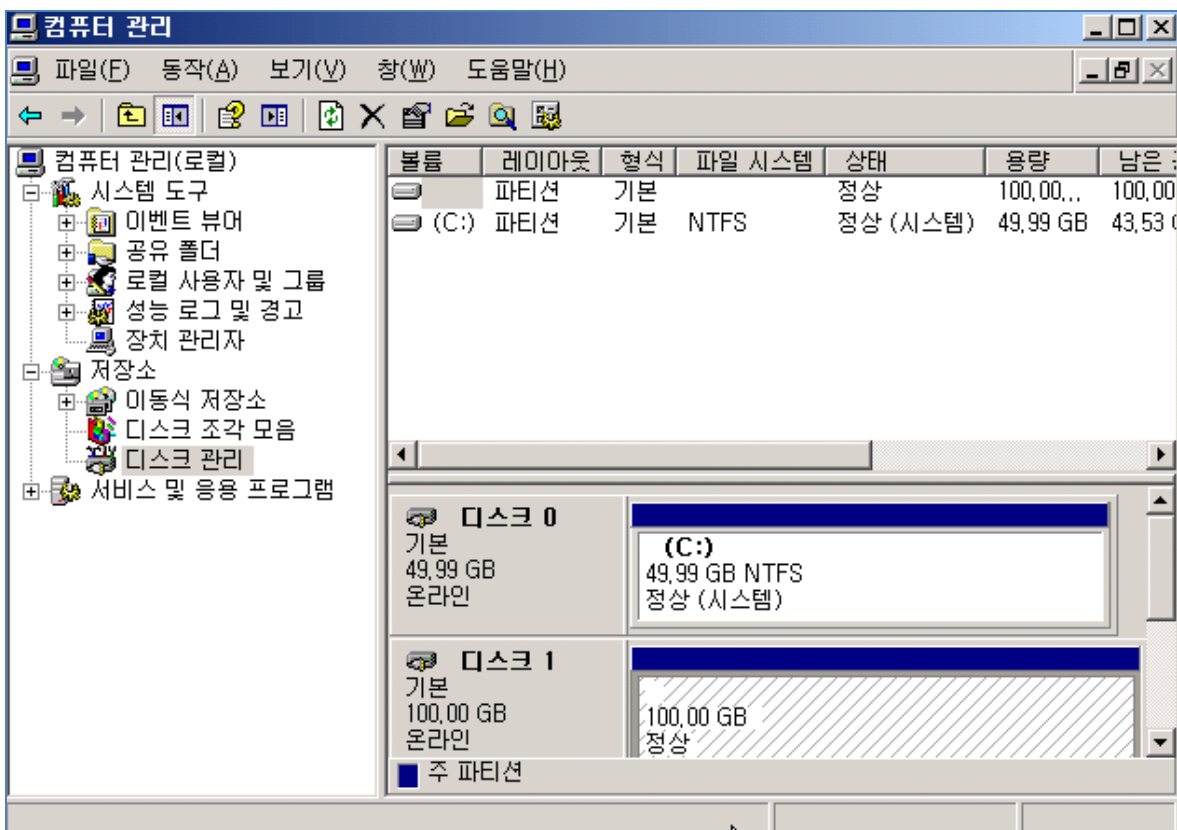
DISKPART> create partition primary align=32

DiskPart 에서 지정한 파티션을 만들었습니다.

DISKPART>
  
```

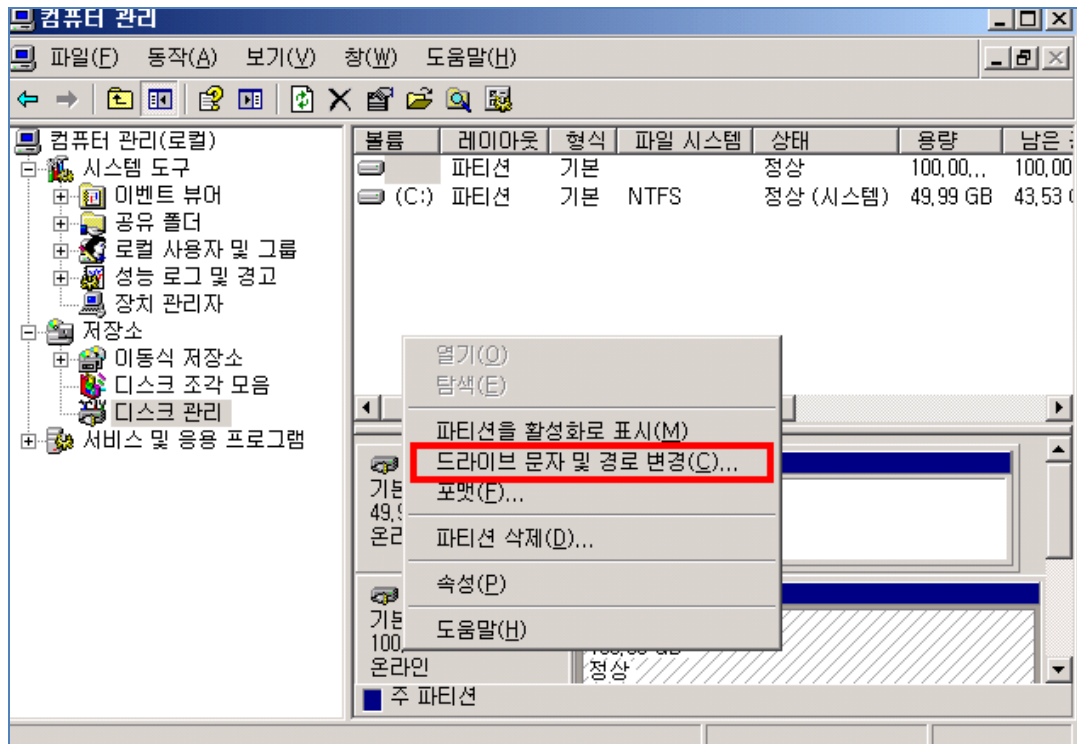
- 수행순서는 위의 그림과 같다.
 - **diskpart**: diskpart option으로 들어간다.
 - **list disk**: 작업하고자 하는 Disk 선택
(disk0 는 root 이므로 disk1부터 data disk이다)
 - **select disk 1**: 작업할 disk 선택
 - **create partition primary align=32**: Partition 작업 수행
 - **exit**: Diskpart 종료

- partition이 완료 되었으면 컴퓨터 관리에서 아래와 같이 확인

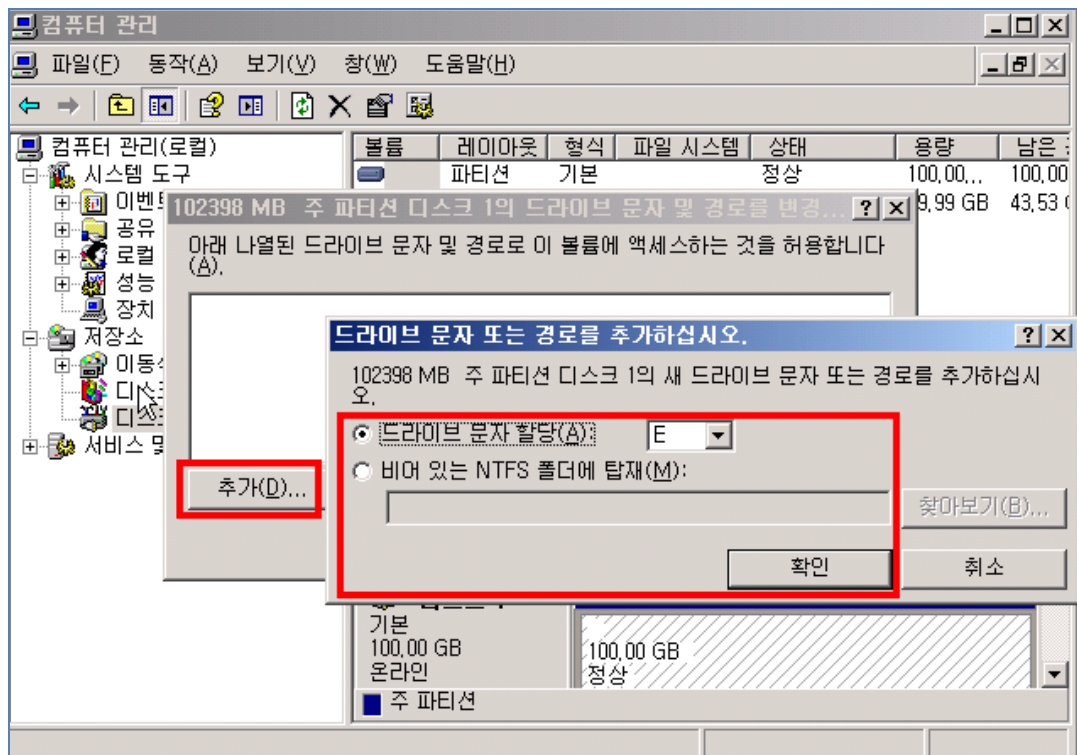


2. Disk 경로 부여

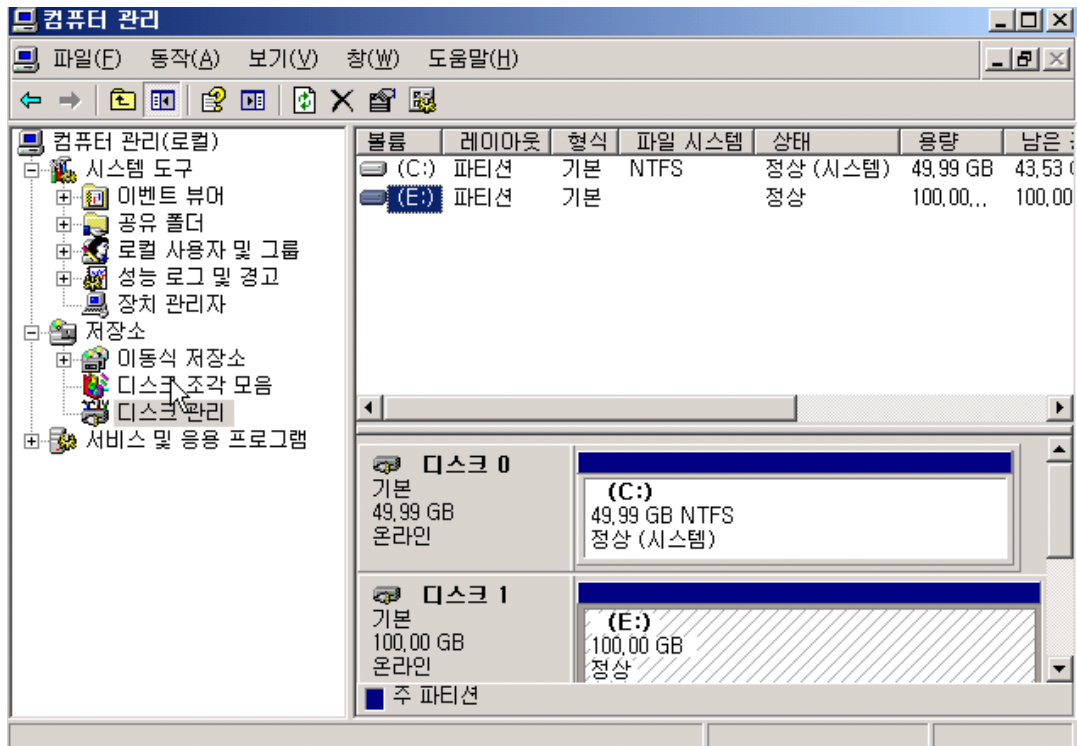
- 드라이브 문자 및 경로 변경 선택
 - Partition 선택 후 disk를 사용하기 위해서는 해당 disk에 대해 경로 지정 필요



- 원하는 경로로 선택



- 설정 완료



3. 확인

- Msiinfo32 를 통해 설정 확인

구성요소 -> 저장소 -> 디스크 선택 후 최근에 작업한 disk의 starting offset 확인
32,768 바이트