

ucloud storage 2.0 사용을 위한 Cloudberry Explorer 이용 가이드

문서 버전 및 이력

버전	일자	이력사항
v1	12.21	최초 작성

목차

1. Cloudberry 설치 개요	4
○ Cloudberry 다운로드	4
○ Cloudberry 설치하기	5
○ 계정 등록	7
○ Cloudberry 이용하기	8

Cloudberry Explorer는 Cloud Storage를 윈도우 탐색기와 유사한 인터페이스로 이용할 수 있도록 도와주는 툴 입니다. 무료 버전과 유료 버전이 있으며 윈도우 운영체제만 지원합니다

지원 OS: Windows 7 or higher; Windows Server 2008 or higher

필요 사항: Microsoft .NET Framework 4.0, 1.4 GHz 64-bit processor, 512 MB

RAM, 32 GB minimum disk space, Gigabit (10/100/1000baseT) Ethernet adapter

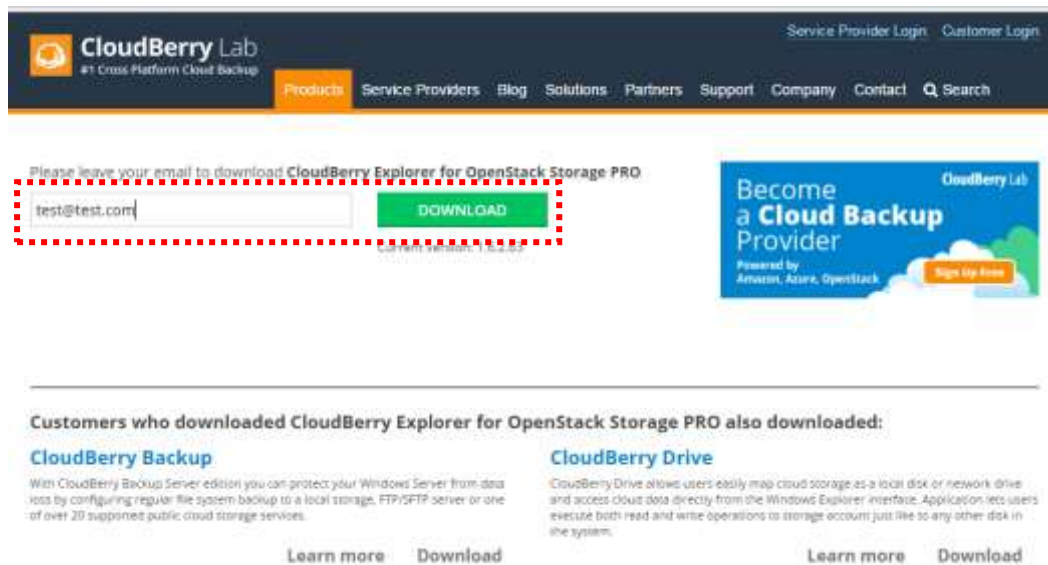
1. Cloudberry 설치 개요

○ Cloudberry 다운로드

- 프로그램 다운로드를 위해 아래의 URL에 접속합니다.

<http://www.cloudberrylab.com/explorer/openstack.aspx>

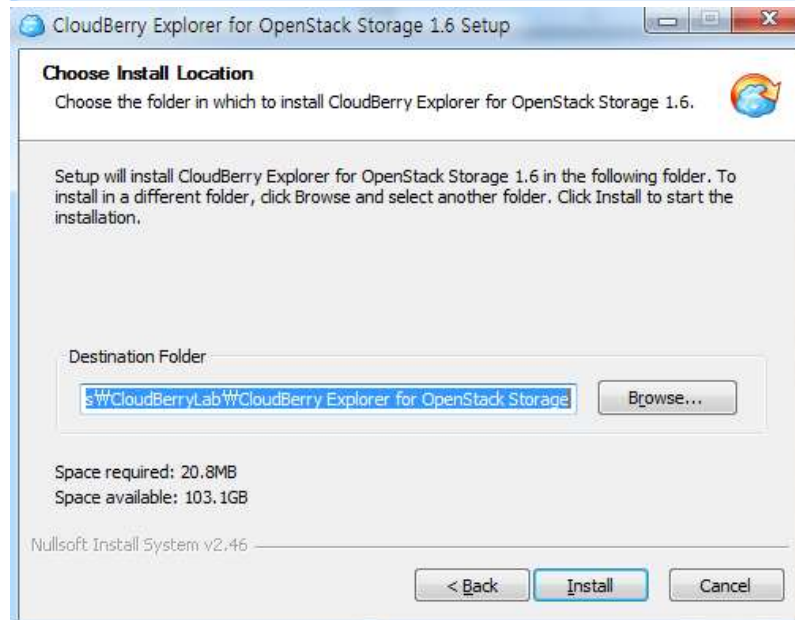
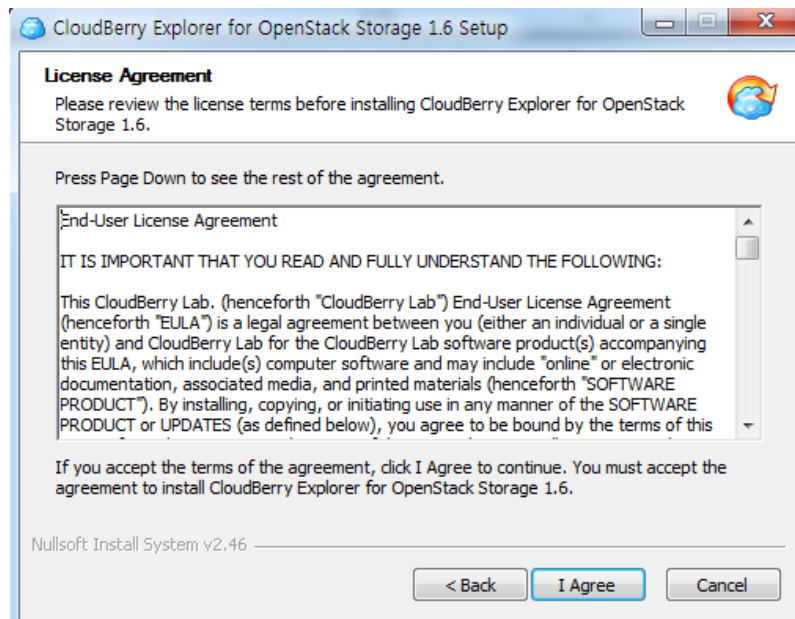
- OpenStack을 위한 Cloudberry 툴로 Cloudberry Explorer FREEWARE를 다운로드 합니다.

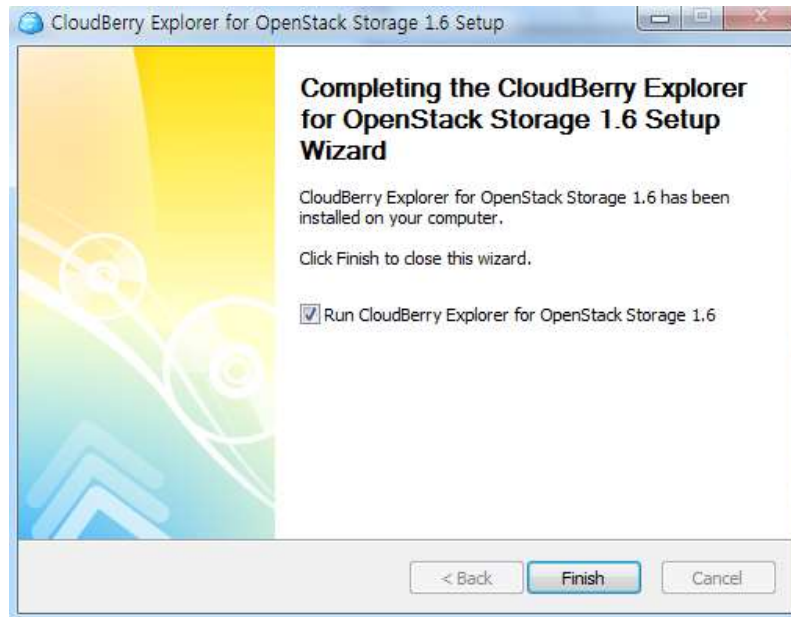


○ Cloudberry 설치하기

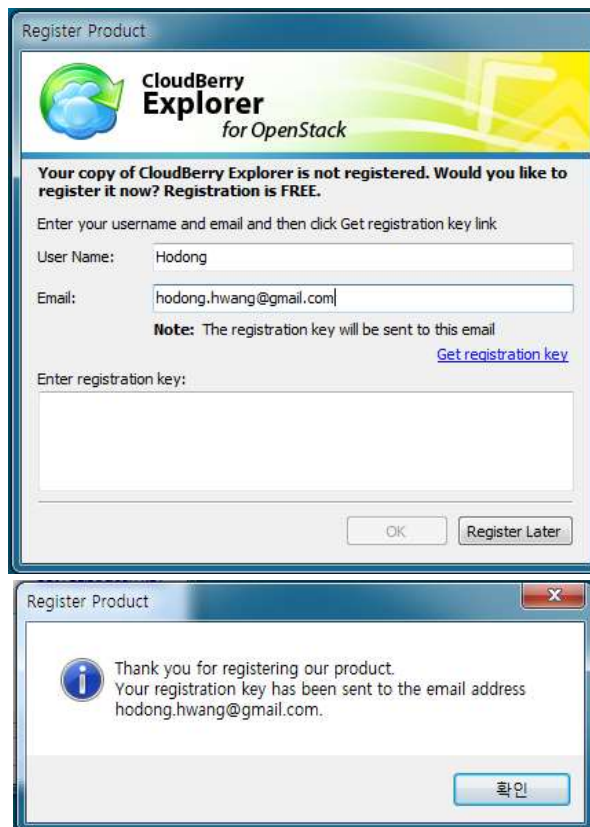
- 다운로드 한 파일을 열고 가이드를 따라 설치를 진행합니다.







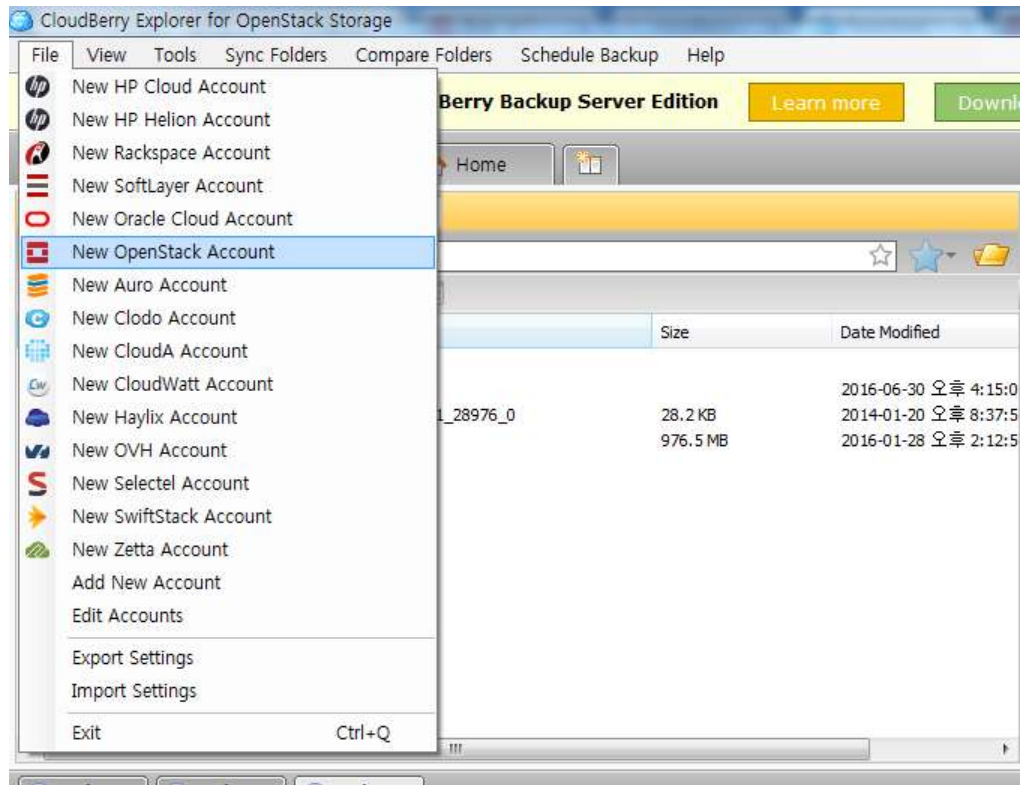
○ 계정 등록





○ Cloudberry 이용하기

- 설치가 완료되면 ucloud storage 2.0 을 연결하여 사용할 수 있습니다.
- File – New OpenStack Account 를 선택합니다.



- 아래와 같이 계정 정보들을 입력합니다.

Specify user name, api key and authentication service to register new OpenStack Storage account

Display name:

User name:

Api key:

Authentication Service:

Keystone version: 3

Use scope

Domain ID

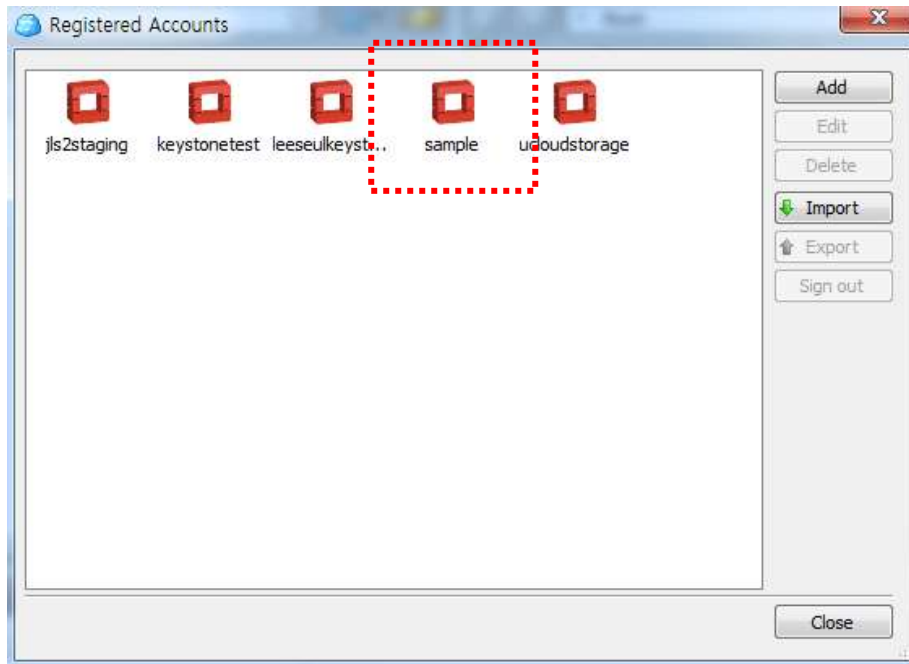
Project ID

Use internal URLs [Set temporary URL key](#)

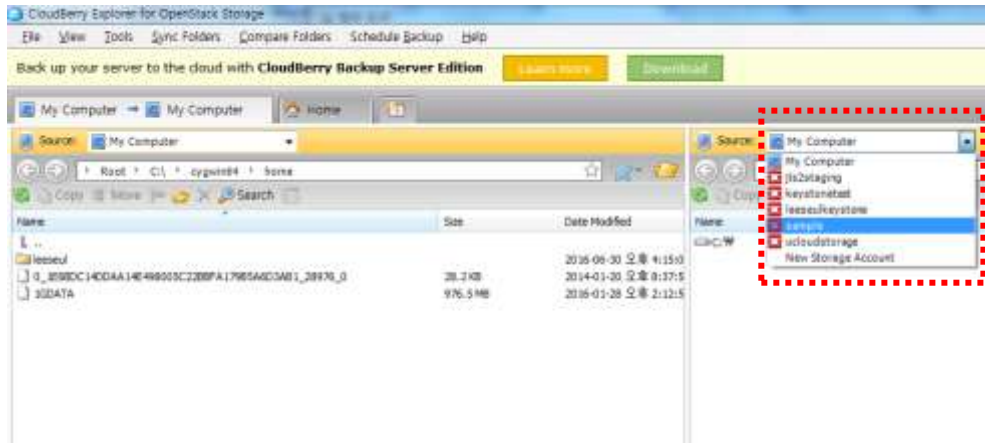
Test Connection

OK Cancel

- Display name : CloudBerry에서 표시될 이름
 - User name : 사용자 이메일
 - Api key : 계정의 API key
 - Authentication Service: <https://ssproxy2.ucloudbiz.olleh.com:5000/v3>
 - Keystone version: 3으로 선택
 - Use scope: 해당 체크박스 체크
 - Domain ID: 사용자 계정의 domain ID 입력
 - Project ID: 사용자 계정의 project ID 입력
- 입력한 후 OK 버튼을 누르면, 생성된 계정을 다음과 같이 확인할 수 있습니다.



- 창을 닫고, CloudBerry Explorer 화면으로 돌아가서, 다음과 같이 원하는 계정의 스토리지 서버에 접속합니다.



- 파일 박스 리스트가 표시되고 윈도우 탐색기와 같은 방식으로 이용 가능합니다

